



**TREEPLAN**  
*Residence*



**T** **Treeplan Residence**  
Ul. Nefrytowa 18

 **Restauracje**  
Ul. Zwycięska  
1,6 km

 **Centra handlowe**  
Bielany Wrocławskie  
6,5 km

 **Zamek Topacz**  
Śleza  
4,3 km

 **Wyścigi konne**  
Partynice  
3,0 km

 **Zespół Szkolno-Przedszkolny**  
1. Ul. Gałczyńskiego - 1,5 km  
2. Ul. Chabrowa - 1,5 km

<b>1</b> Pizzeria Złoty Piec	<b>2</b> Pocztą Oltaszyn	<b>3</b> Piekarnia Chleboteka
------------------------------------	--------------------------------	-------------------------------------

<b>4</b> Gym & Fitness Zwycięska	<b>5</b> Usługi medyczne	<b>6</b> Delikatesy Lidl
--	--------------------------------	--------------------------------

# Wierzmy, że to coś więcej niż dom. To Twoje miejsce na ziemi.

*Dom był lunetą dzieciństwa  
Dom był skórą wzruszenia  
Policzkiem siostry  
Gałęzią drzewa*

Tym wierszem autorstwa Zbigniewa Herberta chcielibyśmy Państwa wprowadzić w unikatową na skalę Wrocławia inwestycję znajdującą się przy ulicy Nefrytowej. Budowana z poszanowaniem natury, w otoczeniu drzew, we współpracy z firmą Heritage. Potęga tradycji połączona z najnowocześniejszymi rozwiązaniami technologicznymi. Dla osób ceniących zarówno klasykę, jak i nowoczesne rozwiązania.

Harmonijna, uporządkowana okolica ze starodrzewem, wille miejskie wokół, a także cicha, intymna uliczka z dala od dużego ruchu samochodowego, z ogrodami i drewnianymi pergolami, to tylko część atutów miejsca, o którym rozpoczynamy tę opowieść.

Cztery wyjątkowe wille miejskie na zamkniętym, kameralnym osiedlu. Ekskluzywny i unikalny wygląd domów, z wykorzystaniem dachówek i płytek ręcznie wypalanych przez firmę HERITAGE z historią sięgającą kilkudziesięciu lat.

Dopracowane i bezkompromisowe układy pomieszczeń, zwieńczone betonem architektonicznym oraz drewnem wykonane z dbałością o każdy szczegół. A wszystko to na wrocławskim Oltaszynie, niedaleko bogatej infrastruktury miejskiej, pełnej usług, udogodnień oraz połączeń komunikacyjnych. Czy można chcieć więcej? **Wierzmy, że to coś więcej niż dom. To Twoje miejsce na ziemi.**

## Udogodnienia i wykorzystanie najnowocześniejszej technologii oraz ekologicznych rozwiązań:

- Duże przeszklenia.
- Ogrzewanie podłogowe w całym domu.
- Wentylacja mechaniczna z rekuperacją.
- Instalacja wody ciepłej z cyrkulacją.
- Instalacja centralnego odkurzacza.
- Instalacja klimatyzacji.
- Rolety na parterze.



Suma powierzchni	170,02 m <sup>2</sup>
Pow. użytkowa lokalu	131,47 m <sup>2</sup>
Powierzchnia poddasza	38,55 m <sup>2</sup>
Powierzchnia ogrodu	392,18 m <sup>2</sup>

## KARTA LOKALU 2A

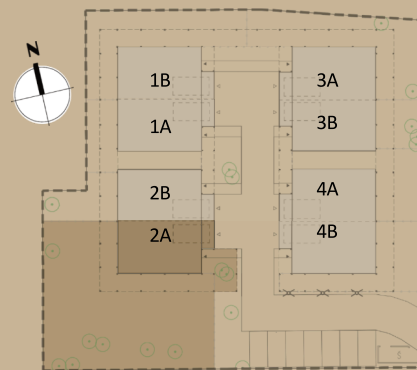
### PARTER

A.01 WIATROŁAP	5,12 m <sup>2</sup>
A.02 PRZEDPOKÓJ	4,45 m <sup>2</sup>
A.03 ŁAZIENKA	3,98 m <sup>2</sup>
A.04 SALON Z ANEKSEM	38,60 m <sup>2</sup>
A.05 GARAŻ	17,17 m <sup>2</sup>

### PIĘTRO

A.11 PRZEDPOKÓJ	4,49 m <sup>2</sup>
A.12 SYPIALNIA	22,05 m <sup>2</sup>
A.13 ŁAZIENKA	3,52 m <sup>2</sup>
A.14 ŁAZIENKA	4,08 m <sup>2</sup>
A.15 SYPIALNIA	13,10 m <sup>2</sup>
A.16 SYPIALNIA	14,91 m <sup>2</sup>

## LOKALIZACJA





**Treeplan Residence**  
*[www.treeplan.pl](http://www.treeplan.pl)*

Verso Investment sp. z o.o.  
ul. Grabiszyńska 208,  
53-235 Wrocław  
+48 71 71 27 050

[biuro@versoinvestment.pl](mailto:biuro@versoinvestment.pl)  
[www.versoinvestment.pl](http://www.versoinvestment.pl)